

# راهنمای نحوه فعال کردن فایروال مودم ADSL



سطح محرمانگی: عمومی ■ داخلی □ محرمانه □

تایید کننده:	تهیه کننده:
مدیر امور مشتریان	واحد تضمین کیفیت
تاریخ تهیه اولیه: ۱۳۹۵/۰۹/۰۳	کد سند: SD-GL-04



جدول شرح تغييرات راهنما

منشاء ويرايش	شرح تغيير	تاريخ ويرايش	شماره اصلاحيه	ردیف
			شماره ويرايش فعلى	



فایروال (Firewall) یا دیوار آتش به نرم افزارها یا سخت افزارهایی گفته می‌شود که از دسترسی‌های غیرمجاز به کامپیوتر فرد در یک شبکه یا اینترنت جلوگیری کرده و داده‌های ورودی و خروجی را کنترل می‌کند. در واقع کار فایروال بسیار شبیه به در خانه شماست. کسانی که مجوز ورود را دارند می‌توانند وارد خانه شوند و برعکس کسانی که حق ورود به خانه را ندارند، نمی‌توانند به آن وارد شوند (با این تفاوت که معمولاً در فایروال‌ها، هر دو جهت ورودی و خروجی کنترل می‌شود). یعنی فایروال به عنوان یک لایه امنیتی داده‌ها و ارتباطات را فیلتر می‌کند. فایروال باعث مقابله با تهدیدها و درخواست نفوذ به آن می‌شود و یک لایه امنیتی اضافه برای شما می‌باشد.

ابتدا مرورگر را باز کنید و در نوار آدرس آن عبارت 192.168.1.1 را وارد کنید.

در صفحه باز شده، در بخش Username و Password عبارت‌های زیر را وارد کنید:

**"Username: admin"**

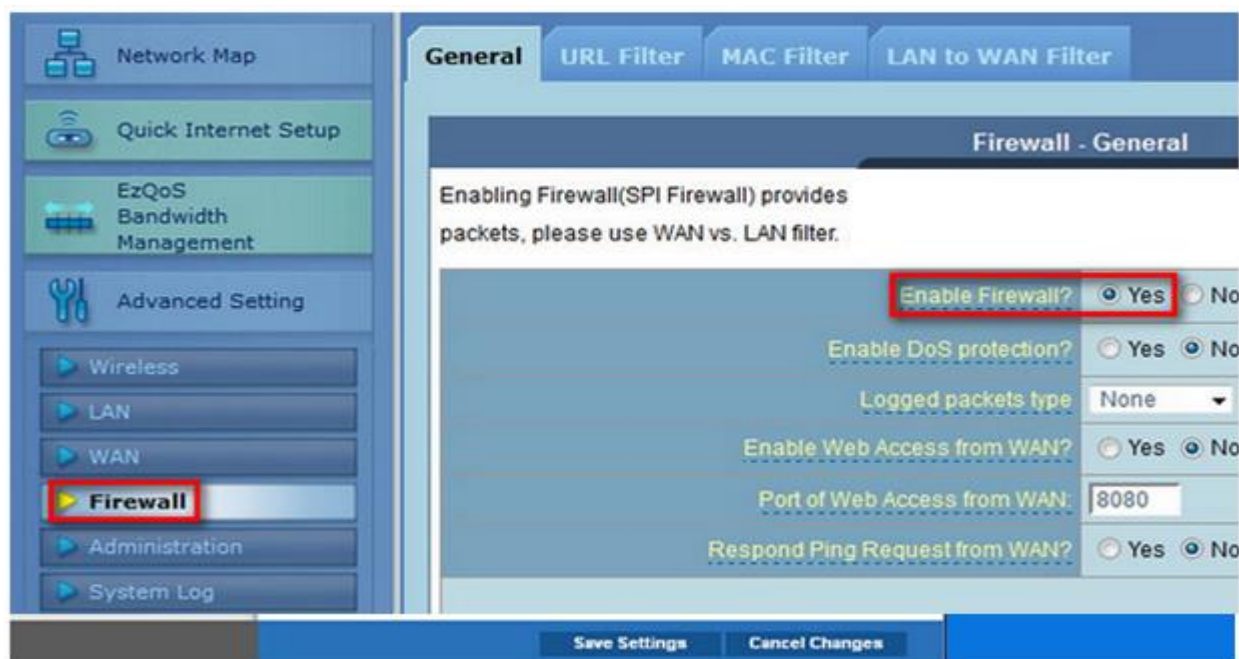
**"Password: admin"**

برای فعال کردن firewall در مودم‌های مختلف باید مطابق با گام‌های ذکر شده در شکل‌های زیر عمل شود.

مودم TP-link



مودم ASUS





The screenshot shows the Linksys web interface for a WAG54G2 Wireless ADSL2+ Gateway. The 'Security' tab is selected, and the 'Firewall' sub-tab is active. The 'SPI Firewall Protection' is set to 'Enable'. Below this, there are checkboxes for 'Filter Proxy', 'Filter Cookies', 'Filter Java Applets', and 'Filter ActiveX', all of which are currently unchecked. There is also a checked checkbox for 'Block Anonymous Internet Requests'. At the bottom of the page, there are 'Save Settings' and 'Cancel Changes' buttons.